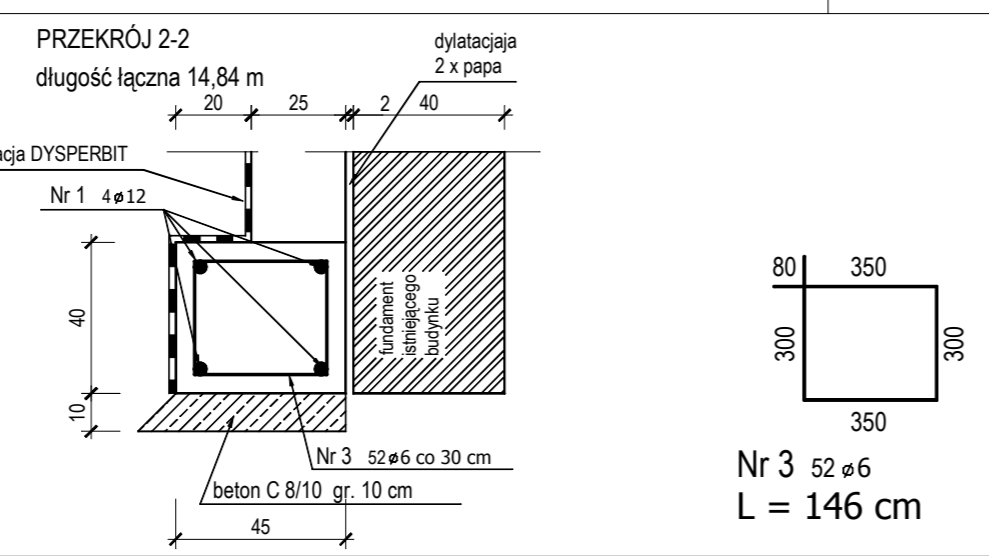
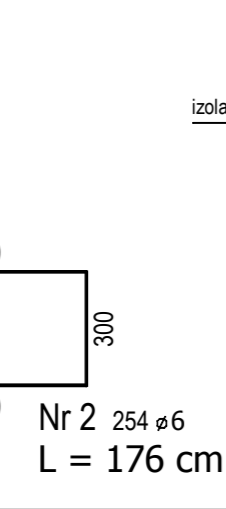
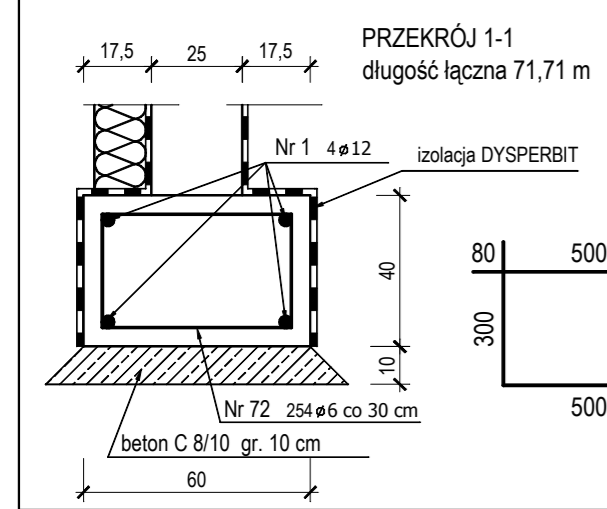


Ława fundamentowa skala 1:20



- Klasa środowiska XC 2
- Beton C 16/20
- $f = 10,6 \text{ MPa}$
- otulenie $c = 50 \text{ mm}$
- stal zbrojeniowa A-III
- $f = 350 \text{ MPa}$
- stal strzemion A-0
- $f = 210 \text{ MPa}$

średnice, długości oraz klasa stali zbrojeniowej wg wykazu stali zbrojeniowej

| | | | |
|-----------|---------------|--|-------------------------|
| TYTUŁ | OPRACOWANIA | Rozbudowa i nadbudowa budynku świetlicy wiejskiej z garażem w miejscowości Złaków Borowy | K1 Nr rysunku |
| ADRES | OBIEKTU | Złaków Borowy, dz. nr ew. 1244, 1482, 18,12 99-440 Zduny, woj. łódzkie | |
| INWESTOR | NAZWA RYSUNKU | Gmina Zduny 99-440 Zduny; Zduny 1C | SKALA 1:50 |
| OPRACOWAŁ | PROJEKTOWAŁ | inż. Wojciech Kraszewski inż. Jerzy Targaszewski upr. bud. nr 72/01/WŁ | marzec 2013 |